



# BI BOND

## BESCHRIJVING PRODUCT

BI BOND is een tweecomponenten epoxy kleefstof met toegevoegde vulstof, met hoge thixotropie en zachte stuc consistentie.



## TOEPASSING PRODUCT

- Waterdichte afdichting van voegen, scheuren en stortvoegen in combinatie met BI FLEX System tape
- Reparatie of vulling van holten, randen, hoeken van voegen en barsten
- Voor kleine verbindingsankers in beton, hout en metselwerk
- Als kleefstof en voor stukadoorswerken van beton, betonnen prefab-elementen en platen of buizen van vezelcement
- Als kleefstof en voor stukadoorswerken van hard natuursteen, bakstenen, keramiek, staal en aluminium, hout en epoxyhars

## VOORDELEN

- Uitstekende hechting op de meeste bouwmaterialen
- Hoge resistentie tegen chemische agentia en doozout;
- Hoge mechanische sterkte
- Hoge thixotropie, druipt niet in verticale toepassingen of van plafonds
- Gemakkelijke voorbereiding van kleine hoeveelheden dankzij de 1:1 mengverhouding van de twee componenten
- Waterdicht voor vloeistoffen en waterdamp
- Gemakkelijke en snelle toepassing
- Geen noodzaak voor primer

## VOORBEREIDING EN TOEPASSING Voorbereiding van de oppervlakken

Reinig de oppervlakken grondig door verwijdering van alle aanwezige vuilresten door middel van energiek borstelen, zandstralen of boucharderen.

Een metaal oppervlak slijpen of schuren.

Het oppervlak waterstralen.

Bij toepassing met negatief hydrostatisch stuwvermogen moeten de betonnen oppervlakken minstens 2 mm geruwd/gefreest worden en moeten waterinfiltraties verwijderd worden met snelmortel TAP 3/I-PLUG (zie relatieve technische fiches).

De drager mag vochtig zijn, maar er mag geen water op het oppervlak staan.

### Mengen

Voeg component B geheel toe aan component A.

Meng minstens 2 minuten met een elektrische menger tot een homogene massa zonder kleurstrepen verkregen wordt.



# BI BOND

## Toepassing als lijm en voor stukadoorswerken

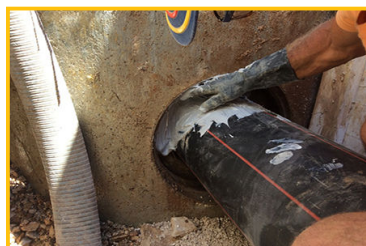
BI BOND kan worden toegepast met metalen spatel of troffel; ter verbetering van de hechting is het raadzaam het aan te brengen op beide te lijmen oppervlakken en de delen vervolgens samen te voegen door ze in een vaste positie te houden tot de kleefstof volledig hard geworden is.

De minimum dikte voor effectieve hechting tussen de delen is 1-2 mm.

Bij gebruik voor het lijmen van metalen profielen op verticale oppervlakken, zorg dan voor ondersteuning en gelijkmatige aandrukking met gebruik van peilers gedurende minstens 12 uur, al naargelang de aangebrachte dikte (niet meer dan 5 mm) en de omgevingstemperatuur.

## Toepassing in combinatie met BI FLEX System tape op scheuren, bewegingsvoegen en stortvoegen

Zie technisch blad BI FLEX System.



Referenties beschikbaar op [www.volteco.com](http://www.volteco.com)

## VERBRUIK EN RENDEMENT

1,5-1,6 kg/m<sup>2</sup> per mm dikte.

## VERPAKKING EN OPSLAG

Verpakking van 10 kg (comp. A kg 5 + comp. B kg 5) of van kg 5 (comp. A kg 2,5 + comp. B kg 2,5).

BI BOND opgeslagen in originele verpakking, droog, met temperaturen tussen 10° C en 30° C kan worden gebruikt binnen 12 maanden na de datum van verpakking.

## WAARSCHUWINGEN - BELANGRIJKE OPMERKINGEN

De aanbrengtemperatuur moet tussen 10 °C en 30 °C liggen; lagere temperaturen (en/of aanwezigheid van vocht in de ondergrond) kunnen het proces van netvorming van de BI BOND-kleefstof vertragen, terwijl hogere temperaturen de nuttige levensduur ervan drastisch zullen verminderen.

Bij een aanbrenging bij temperaturen onder de 10°C, moet het product op een verwarmde plaats bewaard worden.

De reeds gemengde kleefstof BI BOND niet gebruiken als de nuttige levensduur overschreden is (ook al lijkt de consistentie er goed uit te zien).

Bij onverenigbaarheid tussen de materialen controleert u de hechting tussen de BI BOND kleefstof en de onderlaag.

Bij toepassing op metalen die zijn blootgesteld aan hoge temperatuurschommelingen en/of van aanzienlijke lengte, neem dan contact op met onze Technische Afdeling van Volteco.

Reinig de gereedschappen na het gebruik goed met nitro verdunner.

## FYSISCH EN TECHNISCHE KENMERKEN

Specificaties	Testmethode	Waarden
Aanblik/Kleur:		Zacht grijze stucwerk
Mengverhouding		Component A : Component B = 1:1
Bedrijfstemperatuur		-40°C +60°C
Specifiek gewicht		1,5 kg/l
Nuttige gebruiksduur		30' (bij +20°C en 60% R.V.)
Hardheid Shore A na 2 dagen	UNI EN ISO 868	10°C: >60 Shore D 21°C: >60 Shore D 40°C: >60 Shore D
Hardheid Shore A na 7 dagen	UNI EN ISO 868	10°C: >60 Shore D 21°C: >60 Shore D 40°C: >60 Shore D
Hechting op beton	UNI EN 1542	> 2 N/mm <sup>2</sup>
Hechting op vochtig beton	UNI EN 13578	> 2 N/mm <sup>2</sup>
Chemische weerstand		Zie technisch informatieblad van het BI FLEX systeem



# BI BOND

Specificaties	Testmethode	Waarden
<i>Geschiktheid voor contact met drinkwater</i>	Bepaling van de mondiale migratie Ministerieel besluit 174 van 04/06/2024	SOCOTEC ITALIA SRL Report n° LF53030/23
<i>Geschiktheid voor contact met drinkwater</i>	Vaststelling van de specifieke overdracht Ministerieel besluit 174 van 04/06/2024	CHELAB SRL Report n° 17/000244151

## VEILIGHEID

Raadpleeg het betreffende Veiligheidsinformatieblad.

## COPYRIGHT

© Copyright Volteco S.p.A. - All rights reserved.  
Informatie, afbeeldingen en teksten die zijn opgenomen in dit document zijn de exclusieve eigendom van Volteco S.p.A.  
Kunnen veranderen op elk moment zonder voorafgaande kennisgeving.  
De meest bijgewerkte versies van dit en andere documenten (onderdelen van het bestek, brochures, anders) staan op [www.volteco.com](http://www.volteco.com) aanwezig zijn.  
In het geval van de vertaling kan de tekst technische en taalkundige onvolkomenheden bevatten.

## WETTELIJKE VOORSCHRIFTEN

Opmerking voor de koper/installateur:  
Dit document dat door Volteco S.p.A. ter beschikking wordt gesteld, is hoofdzakelijk om de koper/plaatser te ondersteunen en aanwijzingen te geven.  
Er wordt niet ingegaan op de nodige details met betrekking tot de afzonderlijke werkcontext, waar Volteco S.p.A. in ieder geval buiten blijft.  
Dit vormt geen wijziging of uitbreiding van de eigen verplichtingen van de fabrikant Volteco S.p.A.  
Het is aan variaties onderhevig, wat betekent dat de plaatser zich eerst moet informeren via de website [www.volteco.com](http://www.volteco.com) voordat hij het product gaat aanbrengen.  
De bovenstaande verduidelijkingen strekken zich uit tot de pre-post-sales technische/commerciële informatie van het commerciële netwerk.

